



masterwood

woodworking technology

MASTERDRILL

CENTRE D'USINAGE A COMMANDE NUMERIQUE DE PERCAGE PAR DESSOUS

TF 600 | TF 600S | TF 600SA

Perçage sur 6 côtés - Fraisage supérieur et inférieur



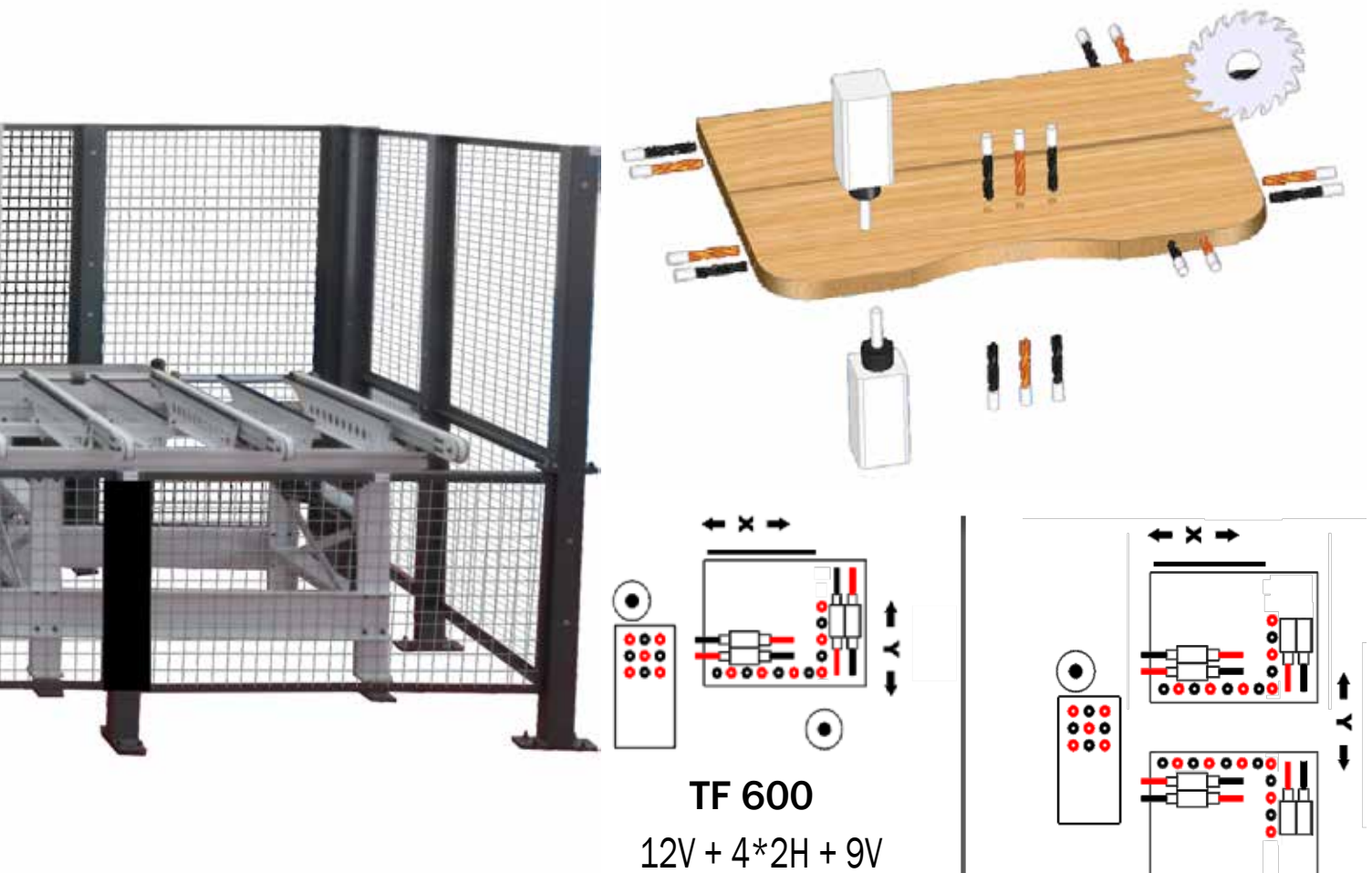
Commande PC et lecteur codes-barres

Interface avec les logiciels ERP/MES. Importation des formats DXF, MPR, XML,bbp

Dimensions d'encombrement

Configuration complète: 16 m²

Configuration compacte: 14 m²



TF 600

12V + 4*2H + 9V

TF 600/600SA

2*(12V + 4*2H) + 9V

TF 600

Perçage sur 6 côtés | Double tête | Groupes de fraisage

TF 600S

Plus grande productivité grâce aux usinages synchronisés possibles dans cette version

TF 600SA

Très haute productivité par son intégration dans des lignes de production: lecteur de codes-barres automatique et systèmes de chargement et déchargement

TF 500

La solution flexible pour le fraisage et le perçage



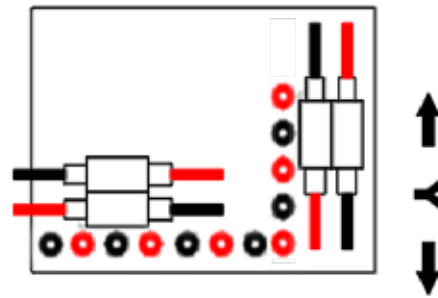
Commande PC et lecteur codes-barres

Interface avec les logiciels ERP/MES. Importation des formats DXF, MPR, XML,bbp

Dimensions d'encombrement

Configuration complète: 15 m²

Configuration compacte: 11 m²



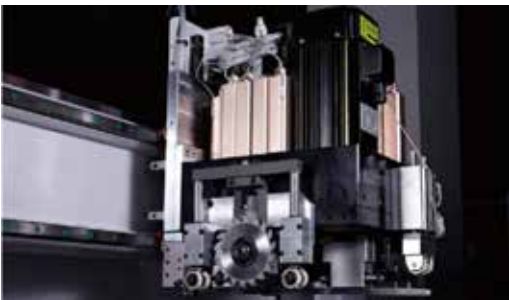
12V + 4*2H

MASTERDRILL



Guide linéaire aux courses plus importantes et double pince (système breveté)

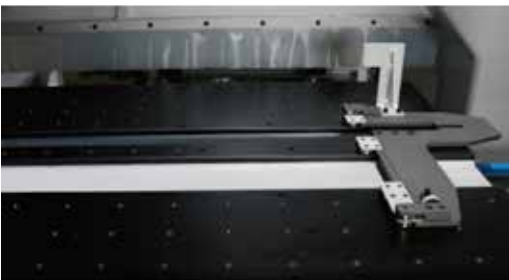
Usinages plus rapides avec n'importe quel panneau



Lame pour incisions

(Ø120 en X , vitesse 120m/mn)

Disponible pour incisions de 50 à 800 mm



Mesure des dimensions de la pièce et mécanisme d'alignement latéral

Lecture automatique à haute précision des dimensions du panneau en x-y-z. Assure un parfait alignement et un usinage très précis.

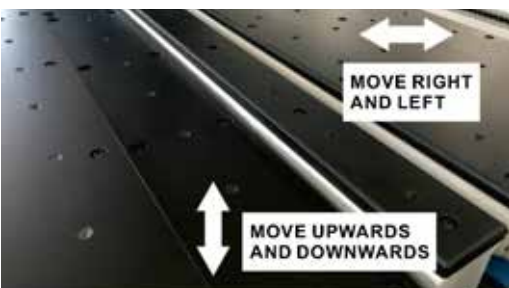


Table "intelligente" pour un soutien parfait de la pièce (système breveté)

La table de travail peut se soulever vers le haut et vers le bas et peut se déplacer à droite et à gauche mettant ainsi à disposition une superficie de soutien plus large pour permettre tous les usinages.



Logiciel d'exploitation indépendant

Commande PC + logiciel CAD/CAM

Compatible avec de nombreux formats comme .xml, .mpr, etc...

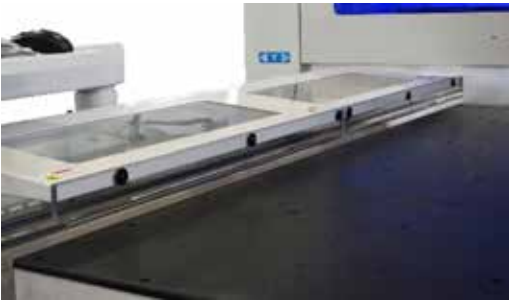


Table de travail à coussin d'air

Déplacement du panneau sur coussin d'air pour éviter tout type de griffe.



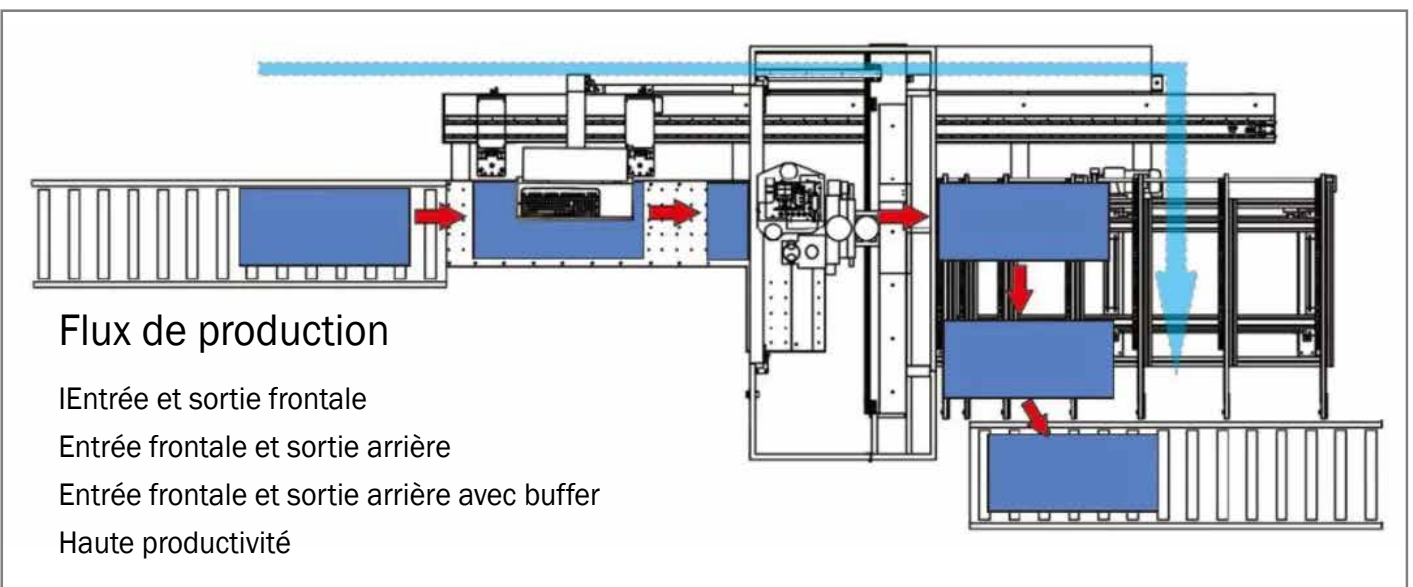
Alimentation automatique du panneau (TF 600SA)



Lecteur de codes-barres

Le lecteur de codes-barres manuel ou automatique lance les programmes d'usinage respectifs pour obtenir une productivité maximum

*le lecteur de codes-barres automatique n'est disponible que sur la version TF 600SA



TF 100 2.0

INNOVATION ET TECHNOLOGIE AU SERVICE DE VOTRE TRAVAIL.



Masterwood continue le développement de la série “TF” en créant un tout nouveau modèle aux meilleures prestations. La PROJECT TF 100 2.0 peut maintenant usiner des portes grâce aux nouveaux groupes opérateurs et au plus grand magasin d’outils. La grande nouveauté : le groupe d’injection de colle et d’intertion de tourillons !

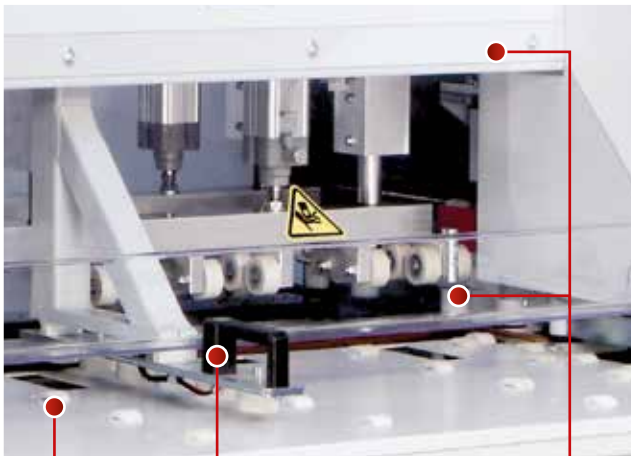
PROJECT TF 100 2.0 : VOTRE CENTRE CNC COMPLET!

Robuste pince pour le déplacement du panneau sur les guides linéaires et mouvement par vis à recirculation de sphères précis et rigides. Motorisation Brushless.



TABLE DE TRAVAIL

- 1) Table d'entrée-sortie pièce sur roues en caoutchouc et déplacement du panneau sur coussin d'air qui évitent tout type d'abrasion sur le panneau.
- 2) Système de mise en référence du panneau.

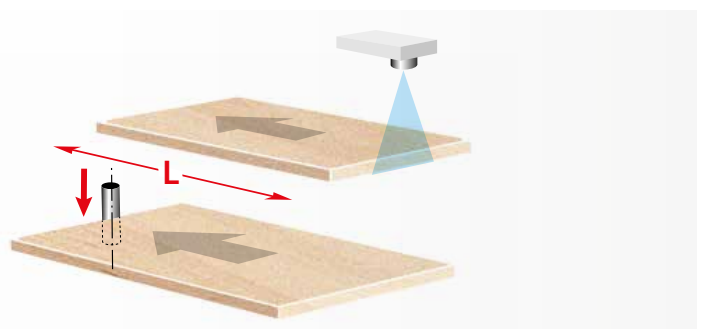


1

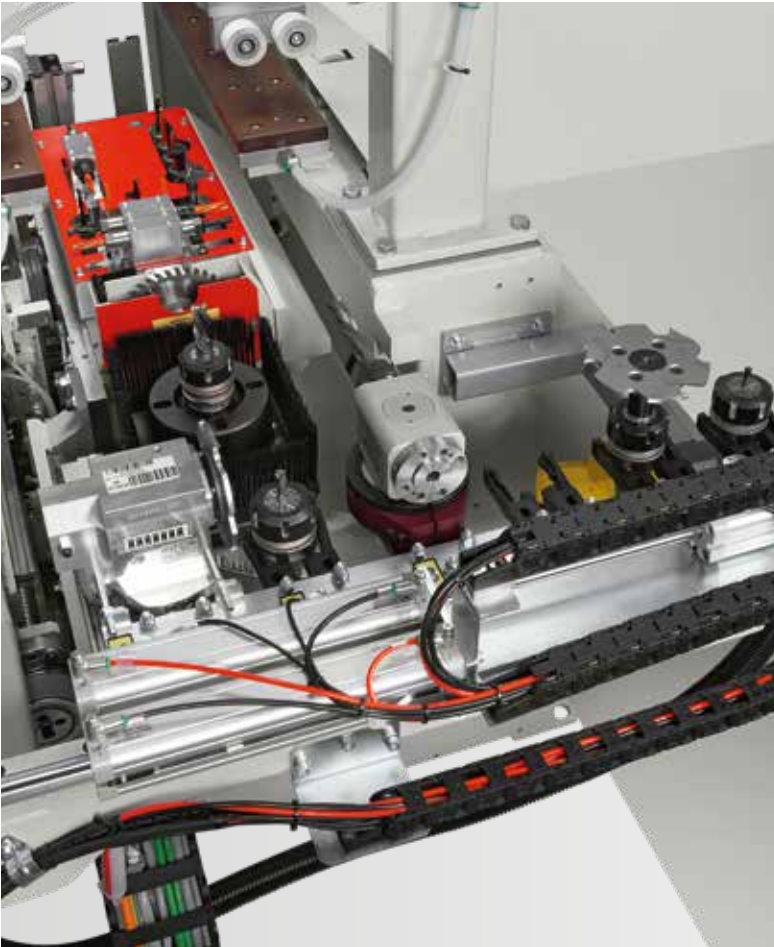
2

3

- 3) Butée de référence longitudinale escamotable. Lecture automatique de la longueur de la pièce de haute précision.



GROUPE OPERATEUR

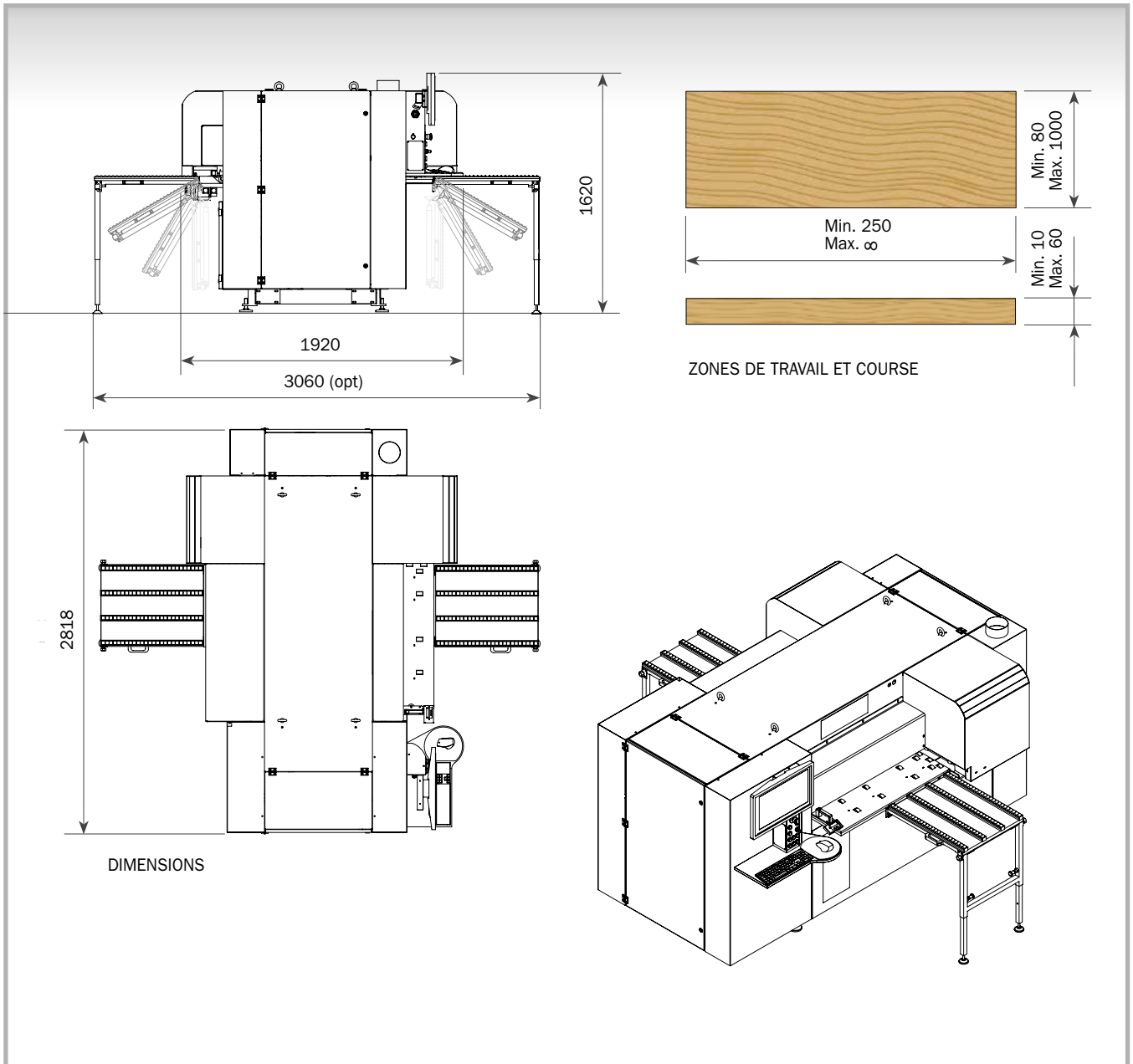
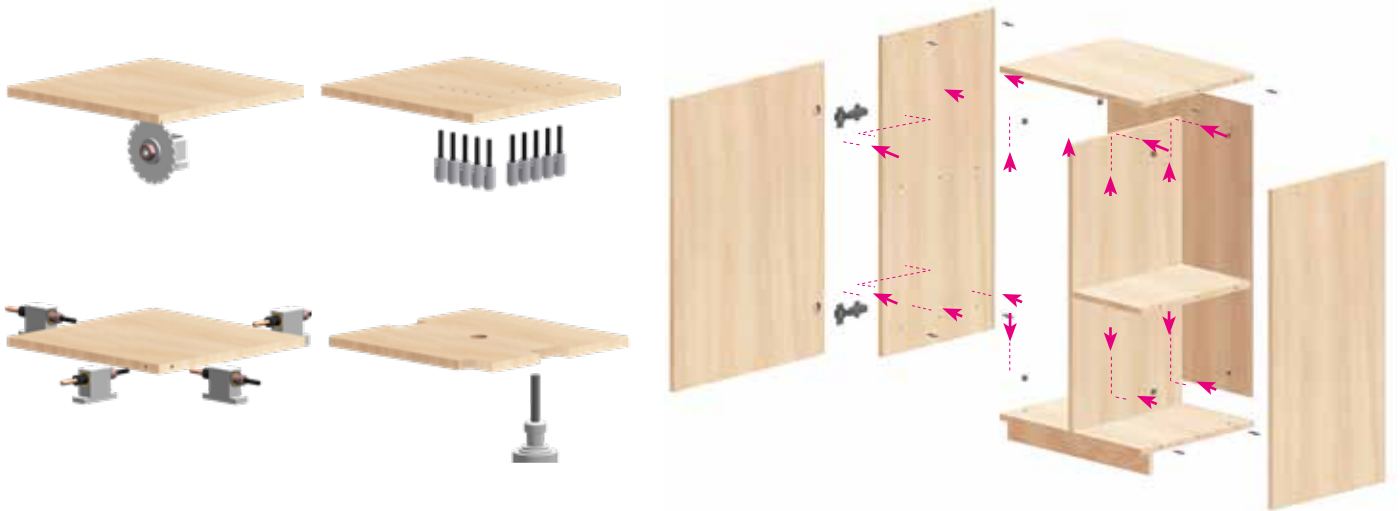


Possibilité de réaliser le défonçage des serrures grâce au groupe opérateur disponible en option.

Tête de perçage à mèches verticales, horizontales et lame intégrée. Le déplacement sur les guides et les vis à recirculation de sphères garantissent précision et rigidité. Aspiration copeaux centralisée. Magasin pouvant accueillir jusqu'à 6 outils - fonction "assemblage Lamello" (opt.)



Groupe d'injection de colle et d'insertion de tourillons (opt.)

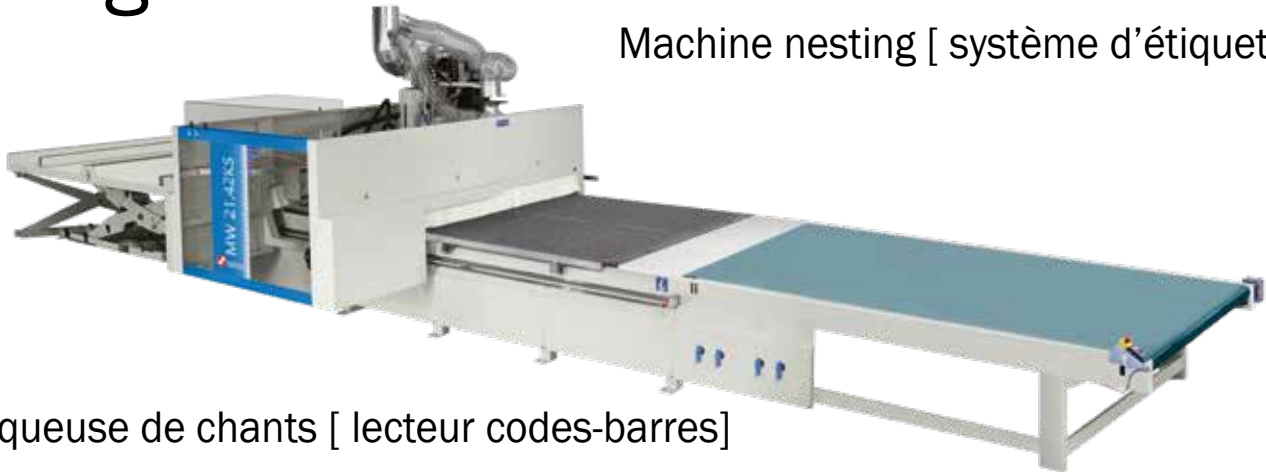


CARACTERISTIQUES TECHNIQUES	TF 100 2.0
Course axes X-Y-Z	1670 - 1330 - 87 mm
Vitesse maxi déplacement axes X-Y-Z	25-50-25 m/mm
Tables de travail	
Table de travail à coussin d'air	std
Butée de réf. escamotable axe X	std
Système de mise en réf. panneau manuel	std
Lecteur optique longueur pièce	std
Dispositif de chargement	opt
Dispositif de déchargement	opt
Tête de fraisage	
Mandrins verticaux indépendants axe X	5
Mandrins verticaux indépendants axe Y	5
Mandrins doubles horizontaux axe X	2
Mandrins doubles horizontaux axe Y	1
Pas entre les mandrins	32 mm
Puissance moteur	1,7 kW
Vitesse de rotation mandrins	4000 rpm
Groupe scie circulaire	
Groupe scie intégrée à la tête de perçage	1,7 kW - Ø 125 mm 4000 rpm
Electromandrin 3,3 kW	1000÷18000 rpm (opt)
Electromandrin 4,5 kW	1000÷18000 rpm - ISO 30 (opt)
Commande numérique et software	
Commande numérique avec PC	std
MW 310	std
Masterwork	std
Master Cabinet L1	std
Installation	
Puissance électrique moyenne installée*	8,7 kVA (13,7 opt)
Pression d'exercice circuit pneumatique	7÷8 bar
Consommation air comprimé par cycle	700 NI/min
Bouche aspiration*	Ø 150 mm
Vitesse air aspiration	25÷30 m/sec
Consommation air aspiration*	1500 m³/h
Poids total*	1500 kg

* Caractéristique variable en fonction de la configuration de la machine. Selon la version de la machine.

CARACTERISTIQUES TECHNIQUES	TF 600	TF 600S	TF 600SA	TF 500
Vitesse maximale pince (axe X)	130 m/min	130 m/min	130 m/min	130 m/min
Vitesse maximale axes Y-Z	75-30 m/mm	75-30 m/mm	75-30 m/mm	75-30 m/mm
Longueur panneau	200-2500 mm	200-2500 mm	250-2500 mm	200-2500 mm
Largeur panneau	50-1200 mm	50-1200 mm	50-1200 mm	50-1200 mm
Epaisseur panneau	10-60 mm	10-60 mm	10-60 mm	10-60 mm
Double tête supérieure	-	Std	Std	-
Mandrins verticaux indépendants axe X	7	7+7	7+7	7
Mandrins verticaux indépendants axe Y	5	5+5	5+5	5
Doubles mandrins horizontaux axe X	2x2	2x2+2x2	2x2+2x2	2x2
Doubles mandrins horizontaux axe Y	2x2	2+2	2+2	2x2
Tête de perçage par dessous	Std	Std	Std	-
Mandrins verticaux indépendants	9	9	9	-
Groupes scie circulaire				
Groupe scie intégrée à la tête de perçage	Ø 120 mm	Ø 120 mm	Ø 120 mm	Ø 120 mm
Electromandrin	3.5 kW	2x3.5 kW	2x3.5 kW	3.5 kW
Installation				
Puissance totale*	20.3 kW	25.5 kW	27.4 kW	12.95 kW
Dimensions hors tout	5280Lx2480Wx2190H	5280Lx2480Wx2190H	6090Lx2480Wx2190H	5280Lx2480Wx2190H
Sortie aspiration	Ø200 + Ø100	Ø200 + Ø150+ Ø100	Ø200 + Ø150+ Ø100	Ø200

Solution pour l'usinage du panneau en ligne



Machine nesting [système d'étiquetage]

Plaqueuse de chants [lecteur codes-barres]



Perceuse à commande numérique [lecteur codes-barres]



Mastercabinet Commande numerique avec PC (std.)

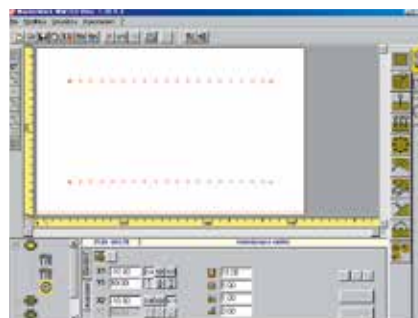
Le logiciel pour la réalisation en 3d de l'ameublement des habitations, magasins et bureaux.

- Système d'exploitation Windows
- Carte Ethernet permettant le branchement en réseau

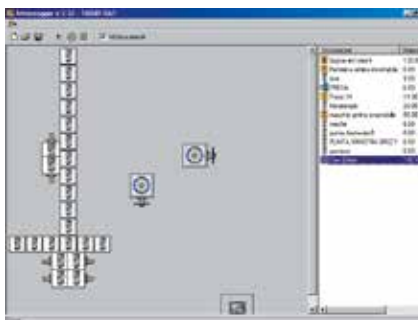


Masterwork

Le système Masterwood pour le dessin et la génération automatique du programme de travail.



Programmation graphique de perçage, défonçage, coupe et optimisation du cycle de perçage.



Editor outils et équipement machine.

Macro graphiques de base pour élaborations élémentaires et avancées.

Importation de fichiers DXF générés par les systèmes CAD ou par des programmes commerciaux pour la réalisation de meubles.

Conversion automatique de plusieurs fichiers DXF en programmes ISO.



masterwood

woodworking technology

Via Romania, 20
47921 Rimini - Italy
Telephon +39 0541 745211
Telefax +39 0541 745350
www.masterwood.com
sales@masterwood.com



Les illustrations et les données contenues dans ce dépliant ne nous engagent pas.