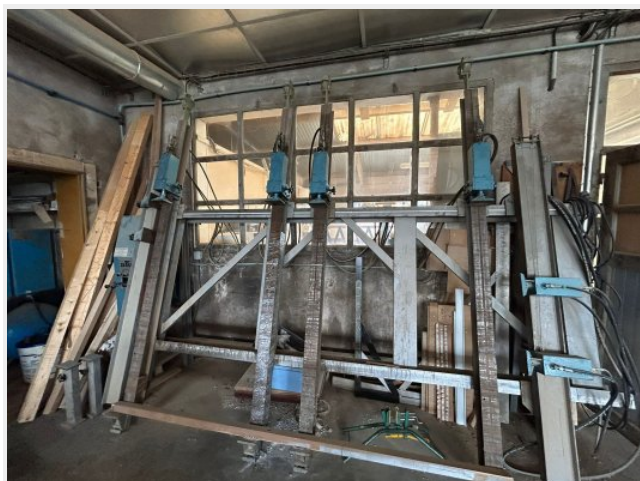


CADREUSE UTIS CHV1345

Utis - Code : AR01361



Description technique

Cadreuse UTIS

- Matricule : CHV1345
- Année : 1999
- Origine : France
- État : Occasion
- Disponibilité : en stock

Caractéristiques techniques :

- Capacité utile L.3000 x H.2000 -4 poutres
- Système hydraulique à 1 poutre
- Structure surdimensionnée pour éviter la torsion
- Positionnement manuel des vérins et des butées horizontales
- On optimise le serrage au centre des 2 poutres
- Vérins horizontaux Ø65 x 1200mm - serrage 6 T
- Vérins verticaux Ø90 x 1100mm - serrage 14 T
- Puissance moteur 2cv 380V TRI
- Encombrement au sol : L.3,30 x H.2,65 x P.1,25
- Poids net : 1600kgs